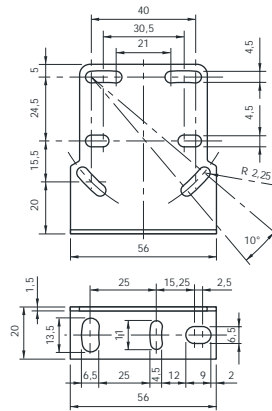
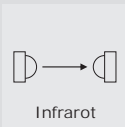
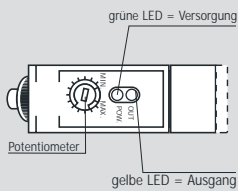
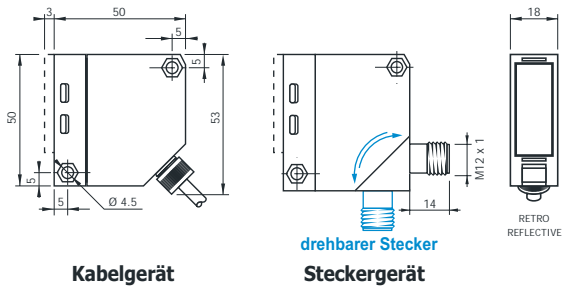


FQ Serie - Einweglichtschranke

Reichweite 20 m

Eigenschaften, Features:

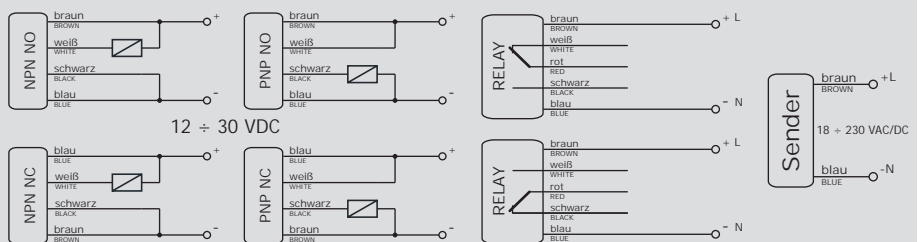
- **Reichweite 20m**
Switching distance 20m
- **Ausführung 24 VDC / 230 VAC**
nominal Voltage 24 VDC / 230 VAC
- **Schutzart IP65**
Protection class IP65



i Der Einsatz des Sensors ist unzulässig, wenn die Sicherheit von Personen von dessen einwandfreier Funktion abhängig ist.

i The use of this sensors is not allowed, if the safety of persons depends on its faultless function.

Anschlußbild

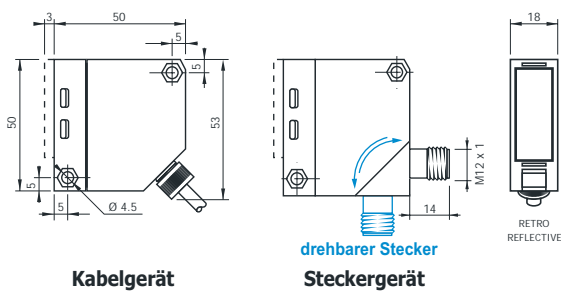


Technische Daten		Bezeichnung			
Typ		FQ03 Empfänger	FQ04 Sender	FQ07 Empfänger	FQ08 Sender
Reichweite	Sensing distance	20 m		20 m	
Hysterese	Hysteresis	10 %		10 %	
Lichtquelle	Emission	Infrarot		Infrarot	
Betriebsspannung	Operating voltage	12 ... 30 VDC – Verpolungsschutz (Short Circuit Protection)		14 ... 230 VAC / VDC	
Ausgang	Output	NPN oder PNP progr. (programmable)		Relais (10x10 ⁶ ops. min.)	
Ausgangsbelaubarkeit	Max. Output Current	< 200 mA		3 A 30 VAC – 1 A 220 VAC (90 W, 360V)	
Eigenstromaufnahme	Current consumption	< 40 mA		2,5 VA	
Schaltfrequenz	Switching frequency	200 Hz		10 Hz	
Reaktionszeit	Response Time	5 ms		100 ms	
Fremdlicht-Unempfindlichk.	Light Immunity	> 10000 Lux		> 10000 Lux	
Umgebungstemperatur	Ambient temperature	-10 ... +60 °C		-10 ... +60 °C	
Schutzart	Protection Degree	IP 65		IP 65	
Gehäusematerial	Housing material	Kunststoff (plastic)		Kunststoff (plastic)	
Optische Elemente	Optical elements	Fenster PMMA, Infrarot getaktet (Window PMMA, Infrared modulated)		Fenster PMMA, Infrarot getaktet (Window PMMA, Infrared modulated)	
Bestellschlüssel		FQ03	FQ04	FQ07	FQ08
Programmierbarer Ausgang, Kabelgerät		FQ03	FQ04		
Programmierbarer Ausgang, Steckergerät		FQ03 K	FQ04 K		
Relais Ausgang NO (Schließer), Kabelgerät				FQ07	FQ08
Relais Ausgang NC (Öffner), Steckergerät				FQ07A	FQ08
Relais Ausgang NO (Schließer), Kabelgerät				FQ07 K	FQ08 K
Relais Ausgang NC (Öffner), Steckergerät				FQ07A K	FQ08 K

FQ Serie - Lichttaster

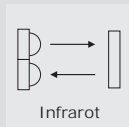
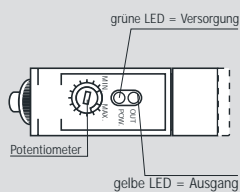
Eigenschaften, Features:

- **Reichweite 0,1 bis 1,8 m**
Switching distance 0,1 ... 1,8 m
- **Ausführung 24 VDC / 230 VAC**
nominal Voltage 24 VDC / 230 VAC
- **Übersprechunterdrückung**
Crosstalk prevention
- **Schutzart IP65**
Protection class IP65



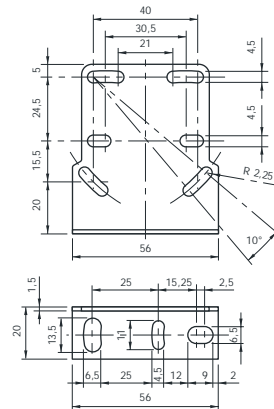
Kabelgerät

drehbarer Stecker
Steckergerät

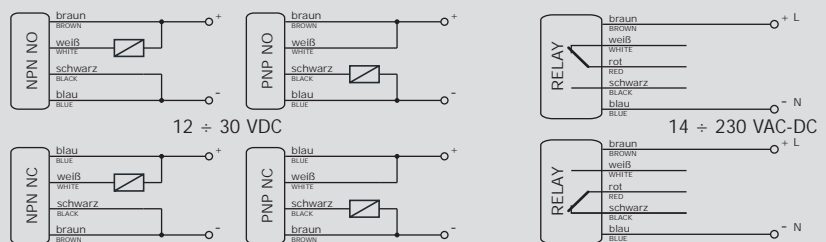


i Der Einsatz des Sensors ist unzulässig, wenn die Sicherheit von Personen von dessen einwandfreier Funktion abhängig ist.

i The use of this sensors is not allowed, if the safety of persons depends on its faultless function.



Anschlußbild



Technische Daten		Bezeichnung							
Typ		FQ01			FQ05				
		D1	D2	D3	D1	D2	D3	D4	
Reichweite	Sensing distance	10÷40cm	20÷100cm	20÷180cm	10÷40cm	20÷100cm	20÷180cm	30÷200cm	
Hysterese	Hysteresis	10 %			10 %				
Lichtquelle	Emission	Infrarot			Infrarot				
Betriebsspannung	Operating voltage	12 ... 30 VDC – Verpolungsschutz (Short Circuit Protection)				14 ... 230 VAC / VDC			
Ausgang	Output	NPN oder PNP progr. (programmable)			Relais (10x10 ⁶ ops. min.)				
Ausgangsbelastbarkeit	Max. Output Current	< 200 mA			3 A 30 VAC – 1 A 220 VAC (90 W, 360V)				
Eigenstromaufnahme	Current consumption	< 40 mA			2,5 VA				
Schaltfrequenz	Switching frequency	200 Hz			10 Hz				
Reaktionszeit	Response Time	5 ms			100 ms				
Fremdlicht-Unempfindlichk.	Light Immunity	> 10000 Lux			> 10000 Lux				
Umgebungstemperatur	Ambient temperature	-10 ... +60 °C			-10 ... +60 °C				
Schutzart	Protection Degree	IP 65			IP 65				
Gehäusematerial	Housing material	Kunststoff (plastic)			Kunststoff (plastic)				
Optische Elemente	Optical elements	Fenster PMMA, Infrarot getaktet (Window PMMA, Infrared modulated)			Fenster PMMA, Infrarot getaktet (Window PMMA, Infrared modulated)				
Bestellschlüssel									
Programmierbarer Ausgang, Kabelgerät		FQ01 D1	FQ01 D2	FQ01 D3					
Programmierbarer Ausgang, Steckergerät		FQ01 D1 K	FQ01 D2 K	FQ01 D3 K					
Relais Ausgang NO (Schließer), Kabelgerät					FQ05 D1	FQ05 D2	FQ05 D3	FQ05 D4	
Relais Ausgang NO (Schließer), Steckergerät					FQ05 D1 K	FQ05 D2 K	FQ05 D3 K	FQ05 D4 K	